

# ゆめひろ 7月のゆめひろ まち歩き部

「ゆめひろ・まち歩き部」は「みんなの居場所 ゆめひろ」を起点に、上諏訪地区を中心とした地域の建物や史跡について勉強し、実際に歩くことで、新たなまちの魅力を発見し、発信することを目指して発足いたしました。

部活動ですので、部をどんな方向に発展させて行くかは部員のみなさま次第。みんなで相談し、みんなで決めていきたいと思っています。そんな、ゆる〜い集まりですので、どなたでも参加大歓迎。多くの皆様の積極的ご参加をお待ちしております。

## 7月のまち歩き

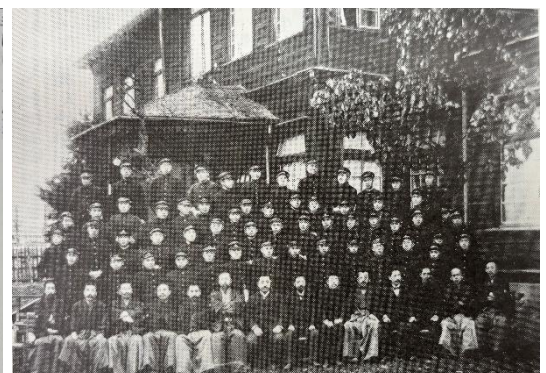
内容：『藤森成吉』あるき

\*上諏訪出身の文学者藤森成吉の生まれ育った街を探索します

日時：令和8年7月20日（月祝）

集合：9：00 みんなの居場所ゆめひろ 諏訪市末広1-11

参加費 大人500円、親子500円（ワンドリンク付き）



連絡先 0266-55-8734（みんなの居場所ゆめひろ）